



3D-VISUALISIERUNG

Produkte brilliant inszenieren,
Informationen plastisch vermitteln.

Zeit für neue Bilder



3D-Portfolio

Michael Huberts, Dipl.-Designer

- Auftragsarbeiten – Direktkunden und Werbeagenturen
- Designstudien – Inspirationen

MODELING

SCHNITTBILDER

PRODUKTFOTOS/STILLS

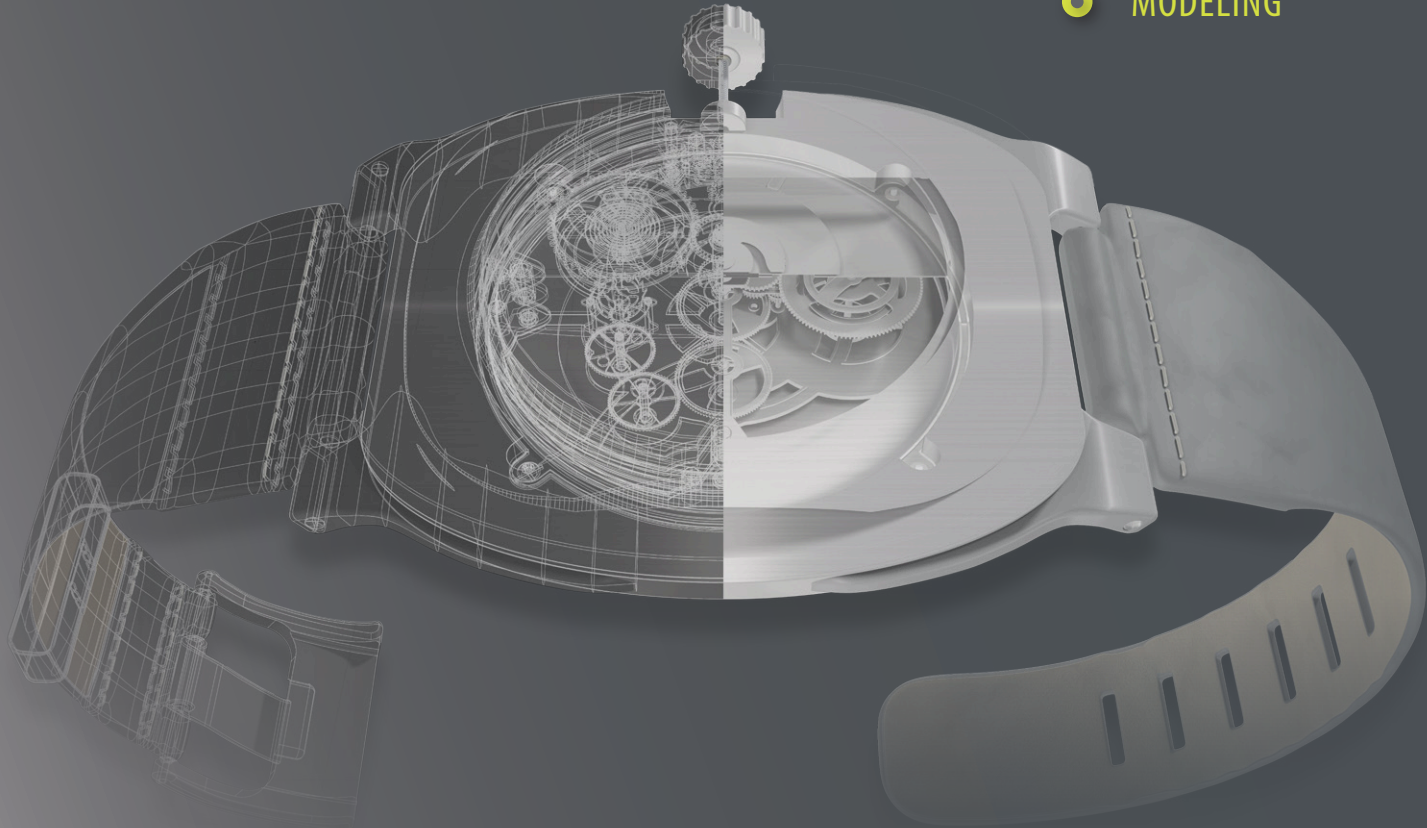
PRE-VIS/SIMULATION

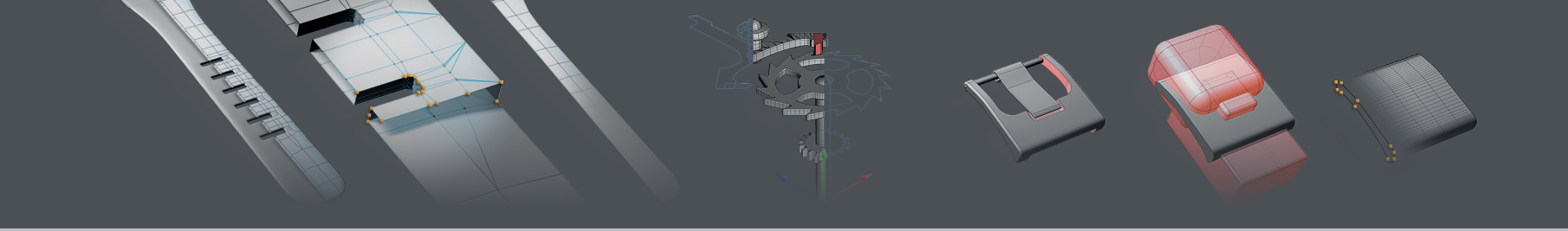
ILLUSTRATION/ARTWORK

INTERAKTIV

ANIMATIONSFILM

● MODELING

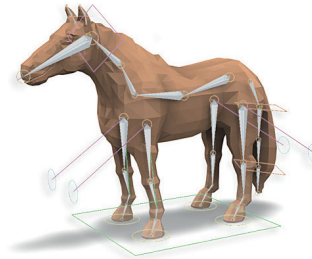




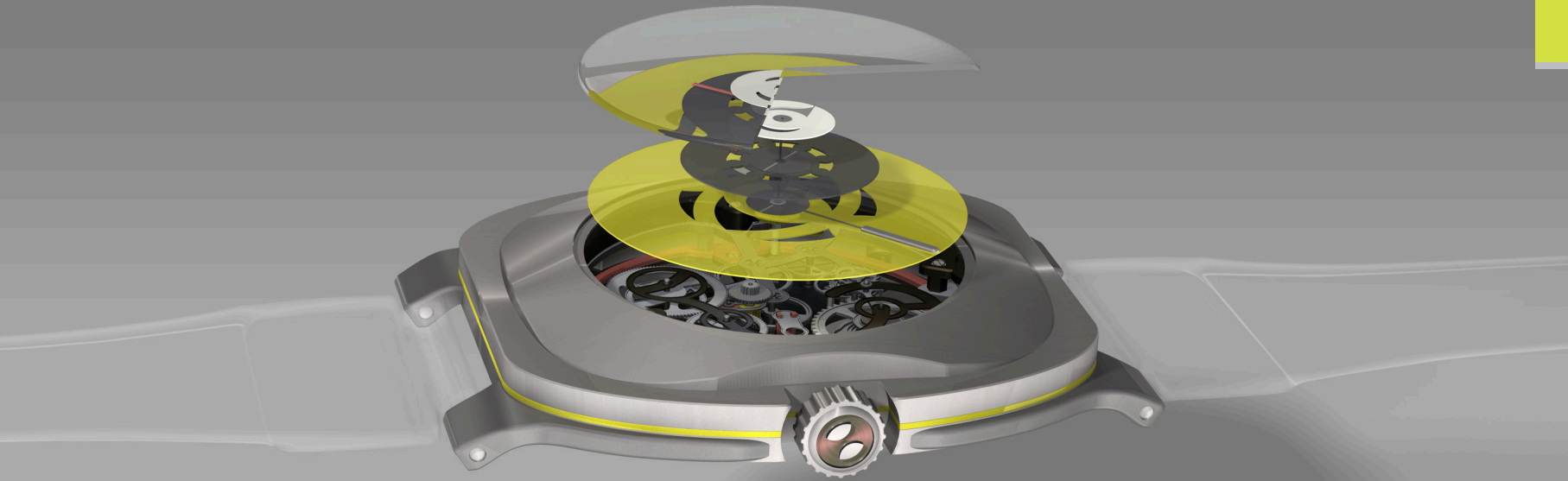
MODELING

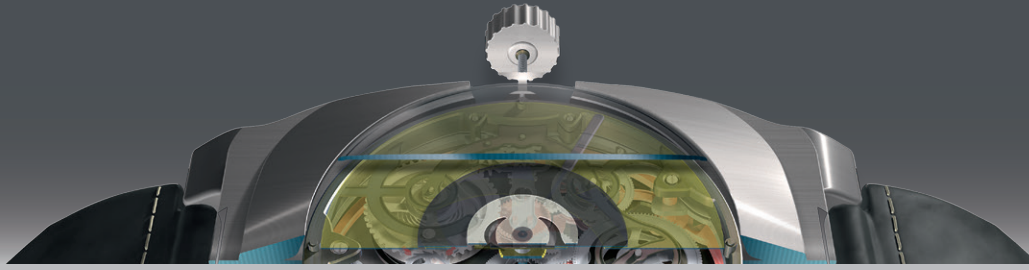
— maßstabgerechte 3D-Konstruktion von Objekten und Designstudien

- Umsetzung anhand von Skizzen, Fotos und Produkt-Dummys
- Übernahme/Aufbereitung von vorhandenen CAD-Daten: .step, .stl, .vrm, .dxf
- Komplexität der Objekumsetzung je nach Verwendungszweck/Zielmedium
- 3D-Objekt ohne Qualitätsverlust skalierbar



● SCHNITTBILDER

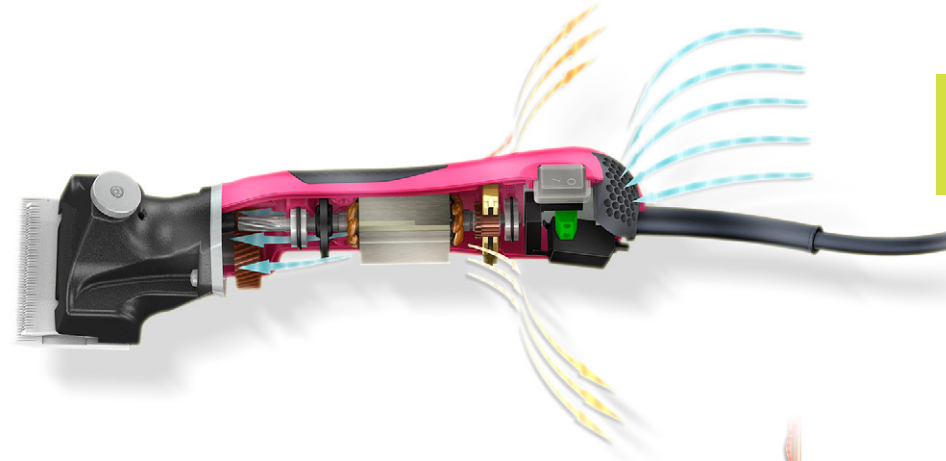
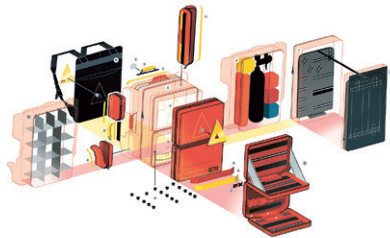




● SCHNITTBILDER

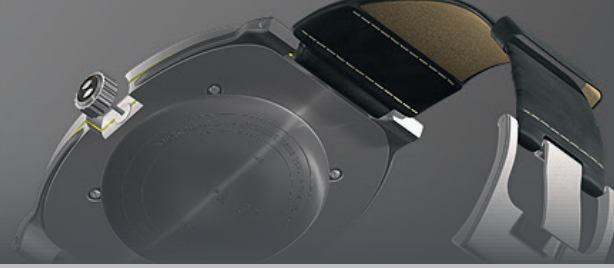
— faszinierende Einblicke in Funktionalität und Aufbau von Produkten

- Unsichtbares zum Vorschein bringen, was über die Fotografie nicht darzustellen ist
- Realisierung von Explosionszeichnungen, X-Ray Bildern, Erklärbildern
- Produkte bis ins kleinste Detail darstellen und auf einfache und anschauliche Weise erklären
- besonders geeignet für technisch anspruchsvolle Produkte und High-End begeisterte Kunden





● PRODUKTFOTOS/STILLS



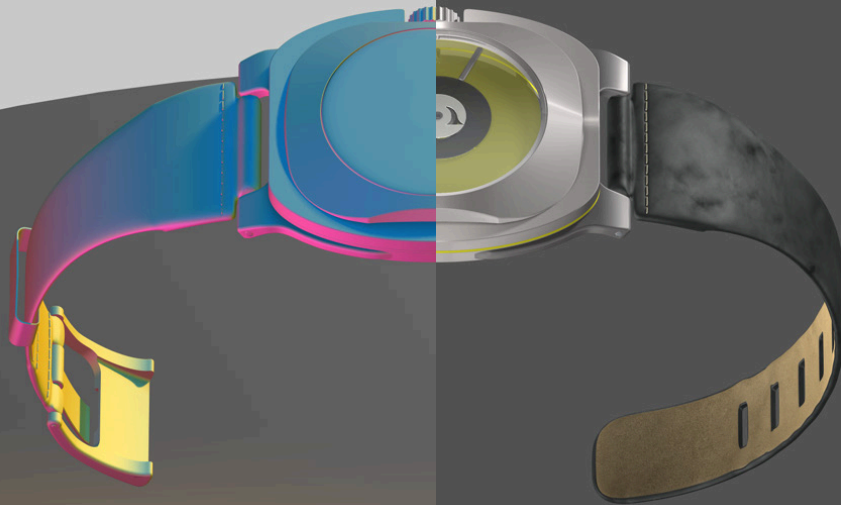
● PRODUKTFOTOS/STILLS

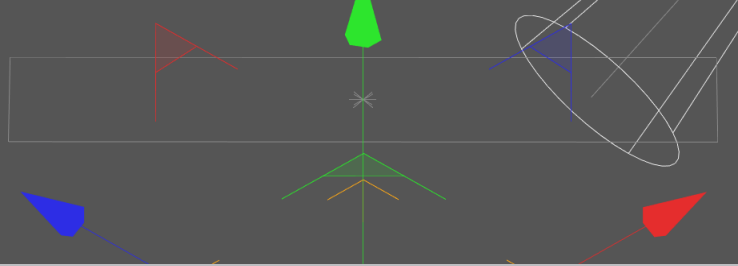
— authentische und einheitliche Abbildungen in brillanter Qualität

- perfekter als die Realität; makellose Bilder, die Produkte wertiger erscheinen lassen
- glaubhafte Wiedergabe von Materialien, Licht und Schatten für authentische Bilder
- exakte Kontrolle für durchgängig einheitliche Farben, Motivwinkel und Lichtsituationen
- skalierbar in alle möglichen Medienformate ohne Einbußen in der Darstellungsqualität



● PRE-VIS/SIMULATION





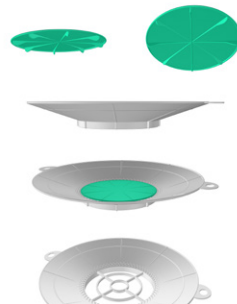
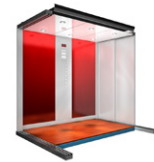
● PRE-VIS/SIMULATION

— Planen, abbilden und entscheiden anhand von 3D-Renderings

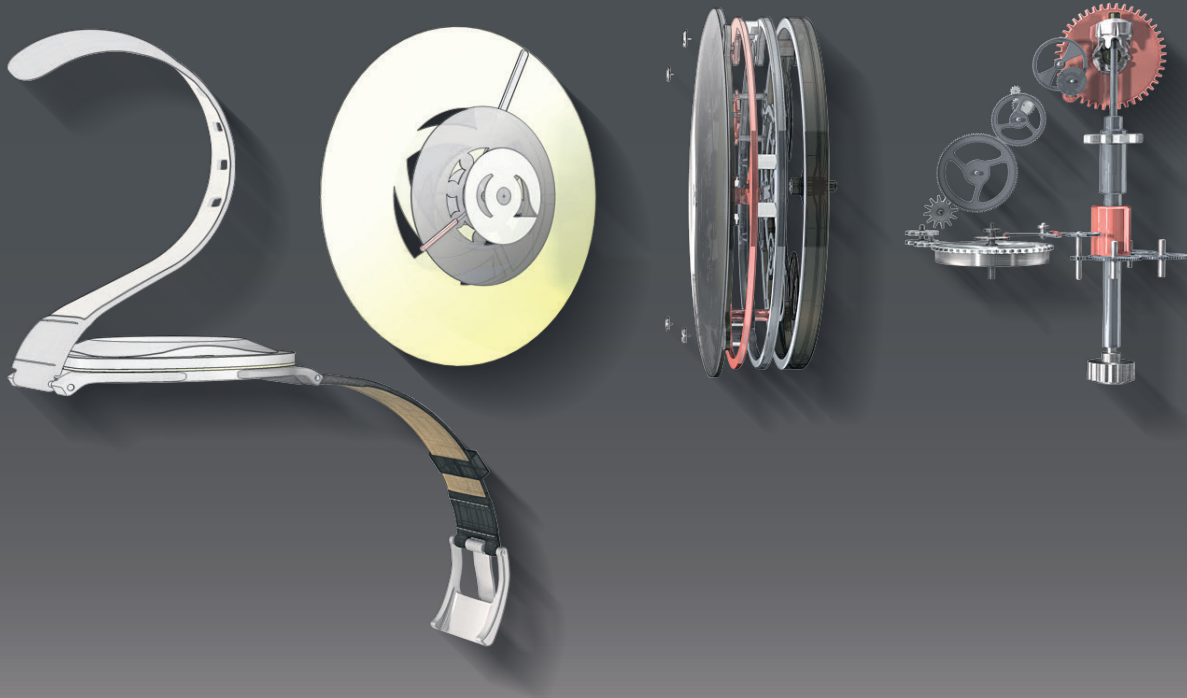
- realitätsgetreue 3D-Simulationen als Entscheidungshilfe und Präsentationsmittel

Simulation von:

- Raumeindrücken und Beleuchtungssettings
- Produktkonfigurationen und Konfektionierungen
- Farben und Materialien



● ILLUSTRATION/ARTWORK



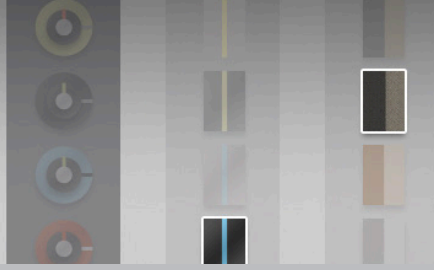
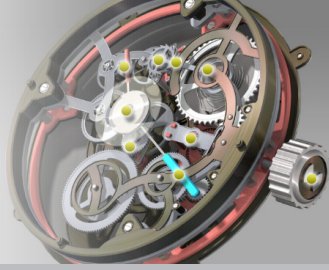
● ILLUSTRATION/ARTWORK

- komplexe Informationen einfach und visuell aufregend darstellen
- gesteigerte Aufmerksamkeit wecken durch visuell neu interpretierte Bildmotive und Bildsprachen
- Einsatzmöglichkeiten: Anleitungen, Erklärbilder, Titel- und Werbemotive, Orientierungspläne, Konzeptskizzen
- zweckabhängige, vielfältige Objektanmutungen: als Strichzeichnung, Cartoon, Scribble und in vielen künstlerischen Ausdrucksformen



● INTERAKTIV

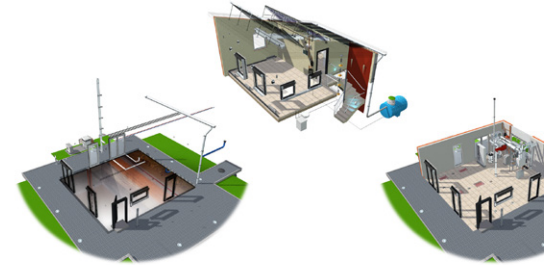




● INTERAKTIV

— Produkte auf intuitive Weise kennenlernen und räumlich begreifen

- Produkte intuitiv und flexibel konfigurieren
- die Vielfalt von Sortimenten darstellen für Online-Shops, Außendienst- oder Messe-Präsentationen
- Produkte plastisch inszenieren; mit 360°-Objektfotos, Kugel- und Ringpanoramen, virtuellen 3D-Räumen
- plattformunabhängig einsetzbar; für mobile Geräte, PC-Umgebungen und Touchscreen-Displays



● ANIMATIONSFILM

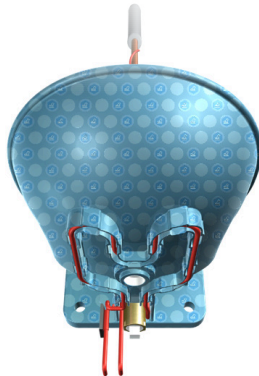
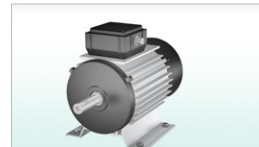
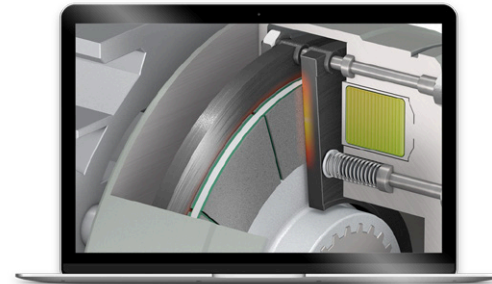




ANIMATIONSFILM

— mitreißende Bilder für spektakuläre
Produktinszenierungen

- Computeranimation von Objekten, Charakteren, komplexen Maschinen und Szenarie
- in der Komplexität und im Gestaltungsstil befreit von üblichen Limitationen
- Logoanimation, Intros, Anleitungsfilme, Erklärvideos, Messepräsentationen, Imagefilme





● Ihr Dienstleister für neue Bilder.



Michael Huberts, Dipl.-Designer
Annenstraße 53/54
31134 Hildesheim

Telefon: 05121 - 17 48 95
mobil: 0176 - 780 24 530

E-Mail: kontakt@michaelhuberts.de
Online: www.design-plus-kommunikation.de



● Auftraggeber Nachweis

- ECO2-Haus „interaktiv“ Etagenansichten
- Silikonform, Kochschutz
- Acrylglasmöbel „Sling“ u.w.
- Innenraum/Fahrstuhl Klinikum Bad Lauterberg
- Ausstellungsraum „Varusschlacht“
- PAX Rucksack „Wasserkuppe“
- Golfplatz und Bahnansichten
- Wickermeier Spielgeräte/Spieltürme
- Spielwürfel Titelillu, CSR B.A.U.M
- „CutLi“ Pferdeschermaschine/Tränke
- Duschen, Chrombeschläge
- TwinTec Messefilm
- LebensZiel Immobilien/Gebäudeschnittbilder
- Gebäudevisualisierung Lackiererei
- Katalogfotos Baustoffe Kemmler

Modeling/Illustration
Modeling/Visualisierung
Visualisierung
Modeling/Visualisierung
Modeling/Visualisierung
Modeling/Illustration
Modeling/Illustration
Modeling/Illustration
Modeling/Illustration
Animation /Visualisierung
Modeling/Visualisierung
Animation/Modeling/Visualisierung
Modeling/Visualisierung/Illustration
Modeling/Visualisierung
Modeling/Visualisierung

HS-C.Hempelmann KG, Hildesheim
Farthmann GmbH, Schellerten
G+M InteriorDesign GmbH, Peine
Nabers Architektur- und Ingenieurbüro, Bad Lauterberg
HGB44 Visuelle Kommunikation, Hannover
Konsum-Grafik Pohl & Peters GbR, Oldenburg
Rethmar Golf Management GbR, Sehnde
HGB44 Visuelle Kommunikation, Hannover
Dezelske Designstudio, Sehnde
Interface Medien GmbH, Münster
Strauss – Duschen aus Glas, Wedemark
BREMSKERL REIBBELAGWERKE Emmerling GmbH & CO. KG, Estorf
LebensZiel GmbH, Holle
LackWerk GmbH, Hannover
KEMMLER Baustoffe GmbH, Tübingen

- Designstudien: • „Celica“ Automotive Modeling/Visualisierung • „Anatomie“ Modeling/Illustration • „d+k watch“ Modeling/Visualisierung/360°-Objekt